



TEL (33) 01 34 84 43 13  
FAX (33) 01 34 84 47 88  
EMAIL [contact@cryozootech.com](mailto:contact@cryozootech.com)  
[www.cryozootech.com](http://www.cryozootech.com)

**CRYOZOOTECH S.A.**

16 rue André THOME  
78120 SONCHAMP  
FRANCE

## MISE EN BANQUE DE CELLULES

**Votre jument est exceptionnelle:** stockez ses gènes pour l'avenir dans la banque génétique de Cryozootech

**Votre champion est un hongre:** sa descendance pourra être assurée par son clone qui sera un étalon

**Vous êtes propriétaire d'un étalon:** il vieillit, en conservant ses gènes, vous éviterez une fin prématurée de sa capacité de reproduction.



### Prélèvement d'un fragment de peau

➤ **Préparation du cheval et biopsie en 20 minutes seulement**

Après avoir nettoyé et désinfecté une petite partie du poitrail de votre cheval, un petit fragment de peau est prélevé sous anesthésie locale. Ceci est appelé une biopsie. L'entraînement ne sera pas perturbé et votre cheval pourra participer à nouveau aux compétitions très rapidement.

➤ **Certification de l'ADN**

Un échantillon sanguin sera analysé par un laboratoire indépendant pour établir sa carte d'identité ADN.



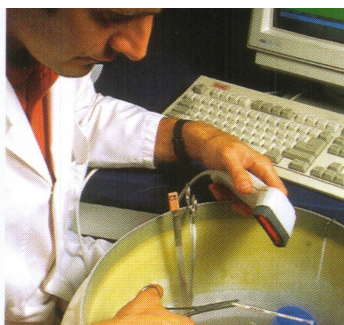
### Culture de cellules au laboratoire de Cryozootech

➤ **Après la biopsie**

Comme les cellules contiennent les gènes pour réaliser le clonage, Cryozootech les cultive afin qu'elles se multiplient pour créer la banque génétique.

➤ **Culture des cellules**

Lorsque la division des cellules a commencé, elles sont transférées dans des boîtes de pétri. Cette opération sera réalisée plusieurs fois pour obtenir un nombre suffisant de cellules. La culture des cellules est vérifiée quotidiennement ; puis après un mois les cellules peuvent être stockées.



### Conservation et contrôle de la qualité

➤ **Conservation des cellules**

Les cellules sont mises en paillettes et congelées dans de l'azote liquide. Elles sont stockées sur plusieurs sites sécurisés pour éliminer tout risque de perte accidentelle.

➤ **Viabilité et identification**

Une des paillettes sera envoyée à un laboratoire pour la vérification de l'ADN et une autre sera utilisée pour vérifier la viabilité des cellules.



### Et plus...

En tant que propriétaire du patrimoine génétique, plusieurs choix se présentent à vous :

- Vous pouvez utiliser ces gènes de haute qualité pour procéder à un clonage dès maintenant,
- Vous pouvez attendre avant de commencer le clonage,
- Vous serez éventuellement en position de vendre le clone de votre cheval à l'avenir,
- Grâce aux avancées rapides de la technologie, vous pourrez bénéficier à l'avenir de techniques encore inconnues aujourd'hui.